

Spring Campaign 2025

この春！新生活と免許取得に挑戦！

クルマの免許

入校期間 4月1日(火) ~

お友達紹介特典

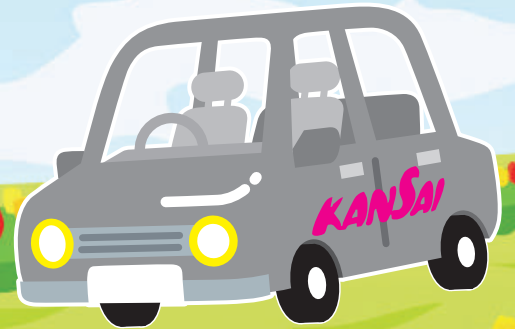
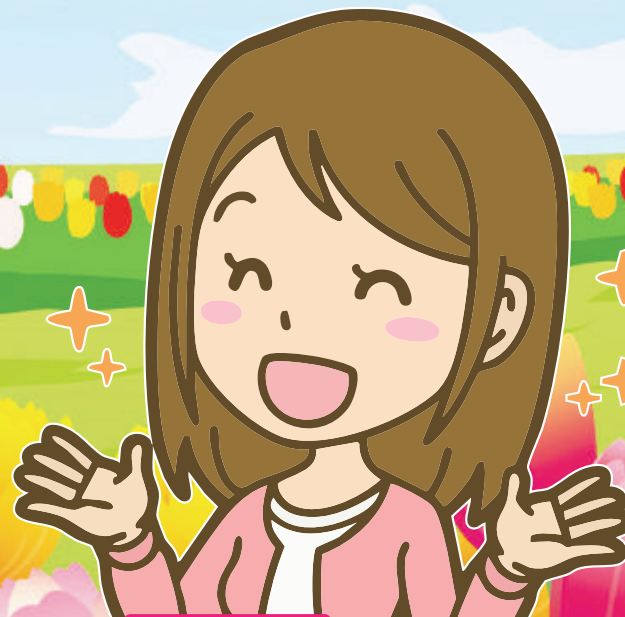
期間中お友達をご紹介のうえ、ご入校でご紹介者様と紹介していただく方それぞれに

「みんなで免許を取ろう」 1,500円分のギフトカードをプレゼント！



- QUO カード
- Apple Gift カード
- Google Play カード
- Amazon Gift カード
- その他

上記からお一人様一種類お選びいただけます。



香川県公安委員会指定 普通自動車・普通自動二輪車・準中型自動車・中型自動車・大型自動車

牟礼町 関西自動車学院

〒761-0122 高松市牟礼町大町 2435

<https://www.kansaid.jp/>

087-845-2401

関西自動車学院 検索

WEBもチェック!



送迎バス 無料運行中!

高校・大学・職場・ご自宅付近まで送迎
教習時間に合わせて運行
送迎方面ご相談ください

高松 太田 木太
屋島 三木 志度
寒川 津田
各方面
帰宅が速く
なっても安心



- JR 高松駅より車で25分
- JR 高徳線・讃岐牟礼駅より徒歩5分
- ことでん志度線・八栗新道駅より徒歩5分

全コース対象

オンデマンド割

免許取得応援特典 ①

オンライン学科教習お申し込みで

11,000円



オンライン学科教習とは？
オンデマンド配信をスマホ、PCにて視聴する教習のこと。

- ★メリット
- 決められた時間帯の範囲内であればほぼ一日中いつでも受講できます。
 - 条件を満たせばもう一度視聴したい項目を繰り返し受講することができます。

月日

普通自動車教習料金



スタンダードコース

オンデマンド割引適用金額

普通AT車
297,000円
税抜 270,000円

普通MT車
319,000円
税抜 290,000円

286,000円 税込

308,000円 税込

スタンダードコースとは…

あなたに合った教習スケジュール
大学の講義やお仕事のシフトなど、ご都合をお伺いしそれに合わせたスケジュールを作成いたします。

無料送迎バス
あなたの大学・職場・ご自宅付近まで無料送迎。帰宅が遅くなっても安心です。

プライベートと両立しながら無理なく通えそう！

※ 特別価格のため、キャンペーン価格は予告なく変更する可能性があります。あらかじめご了承下さい。

【基本料金に含まれるもの】

入学金・教科書代・技能/学科教習料(規定時限分)・適性検査料1回分・効果測定料(修検前・卒検前)各1回分・修了検定料1回分・卒業検定料1回分・高速代(高速教習は実車で行います。)

【別途費用】

香川県証紙代(仮免学科試験・仮免交付手数料)2,900円(非課税)

【その他必要になるかもしれない費用】

技能予約当日キャンセル料 1時限あたり 4,091円(税込 4,500円)・効果測定料 2回目以降 455円(税込 500円)・技能教習の補習 1時限あたり 5,000円(税込 5,500円)・再修了検定料 5,000円(税込 5,500円)・再卒業検定料 6,000円(税込 6,600円)・入校後に教習計画を変更する場合、変更料 1回あたり 1,819円(税込 2,000円)

全コース対象

あんしんシステム

免許取得応援特典 ②

検定で不合格

あんしんシステム
があるじゃないか!

でも大丈夫!!

卒業までの間、下記補習料・検定料が

何度でも 0円

※技能検定が不合格の場合は、補習を1時限受講後、再検定となります。

技能教習の補習料
1時限あたり
税込 5,500円

再修了検定料
1回あたり
税込 5,500円

再卒業検定料
1回あたり
税込 6,600円

※あんしんシステムは、手続きが完了された方から適用となります。

日程が一目でわかる!

朝		昼		夜	
月	火	水	木	金	土
		教習 16:40~18:30			
		教習 09:40~14:30			
			教習 17:40~20:30		
		教習 09:40~14:30			

完全スケジュール教習

すべての人が対象

『予約がとれない…(´;ω;`)』
なんていうことは起こりません!

一人ひとりに合わせた無理のない教習スケジュールを作成

入校後は、スケジュール表に従って通っていただくだけ！
予約に悩むことなくスムーズに教習を進めていただけます。
ほとんどの方がスケジュール通り卒業しています。

一人ひとりの個性に合わせた『ほめる教習』

押し付けや画一的な教習はおこないません。

『ほめてのばす』コミュニケーション重視で

楽しく、落ち着いて
取り組んでいただけます。

入校日 毎週 水 土 曜日 4月

日	月	火	水	木	金	土
		1	2	3	4	5
6	7	8	9	10	11	12
13	14	15	16	17	18	19
20	21	22	23	24	25	26
27	28	29	30			

…入校日 …休校日

手続きのご案内 ※ご希望の入校日一週間前までにお手続きにおいでください。代理人可。

お電話・ホームページにてご予約いただき、ご来校ください。
https://www.kansaido.jp/ ☎087-845-2401

- 入校お手続きに必要なもの
- ① 住民票 本籍地記載のもの 1通
 - ② 本人確認書類 マイナンバーカード、パスポート、学生証など
 - ③ 証明写真 5枚(3×2.4cm) 当校でも撮影可能(税込 1,100円)
 - ④ 印鑑

視力測定
眼鏡・コンタクトが必要な方はお持ちください。
代理人申込の場合は、入校日までにご本人来校の上、測定。

教習料金のお支払い
入校日の7日前まで(全額前払い)です。
教習ローンもごさいます。
詳細はお問合せください。